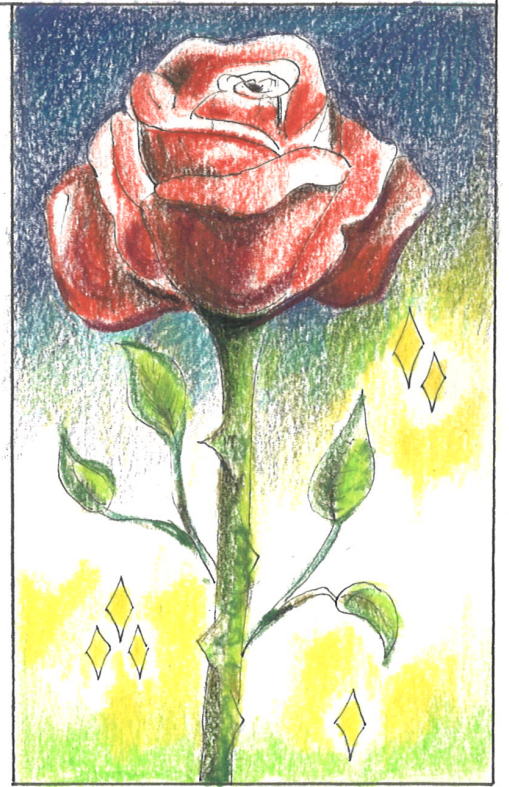


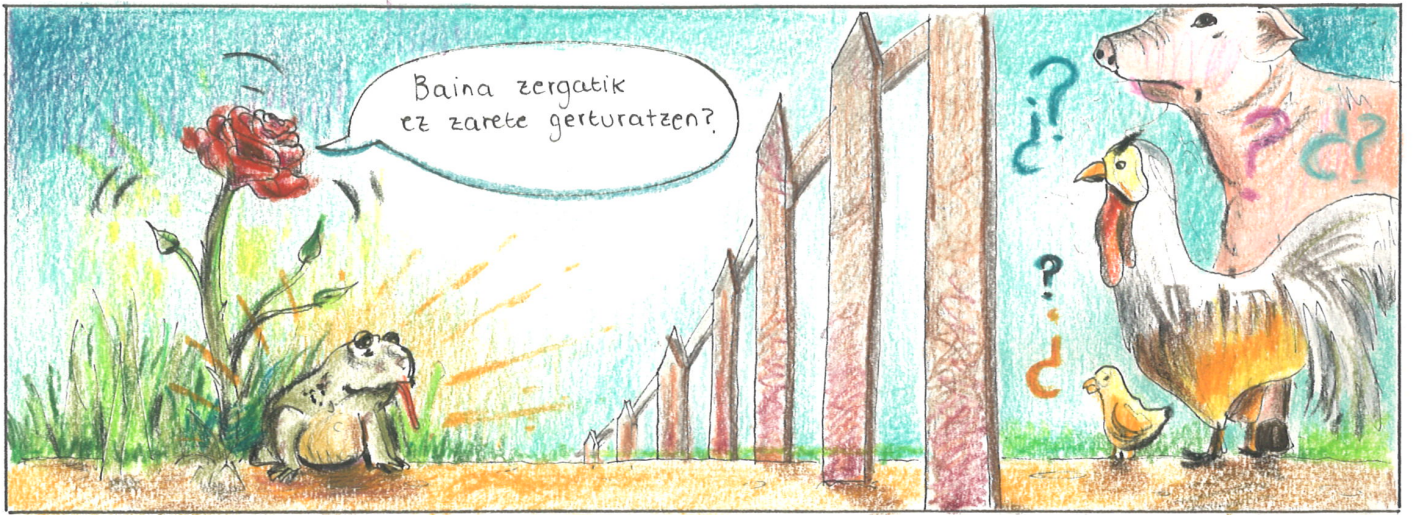
LORATEGI^{ROSE}NO erregina

Priszila larrosa, lorategiko ederrena zen. Baina, ez zuen lortzen lagunik egitea.



Animalia guztiak begiratzten zioten...





Egunak pasa ahala...

Snij...
Snij...

Horrela ez dago
deskantxatzerik!

Zer duzu
loretxo?

Lehen ederra nintzen, sinestezina!
Eta orain nazka ematen dut,
inurriek jaten nautel!

Esaidazu
mesedez!

Nik badakit zer
gertatzen den!

zer?!?

EZ!!!!

Gogoratzen zago itsusia?
Hark jaten zituen inurriak!

Itsusia
baina...

Ezinbestekoa
JATA JA
...